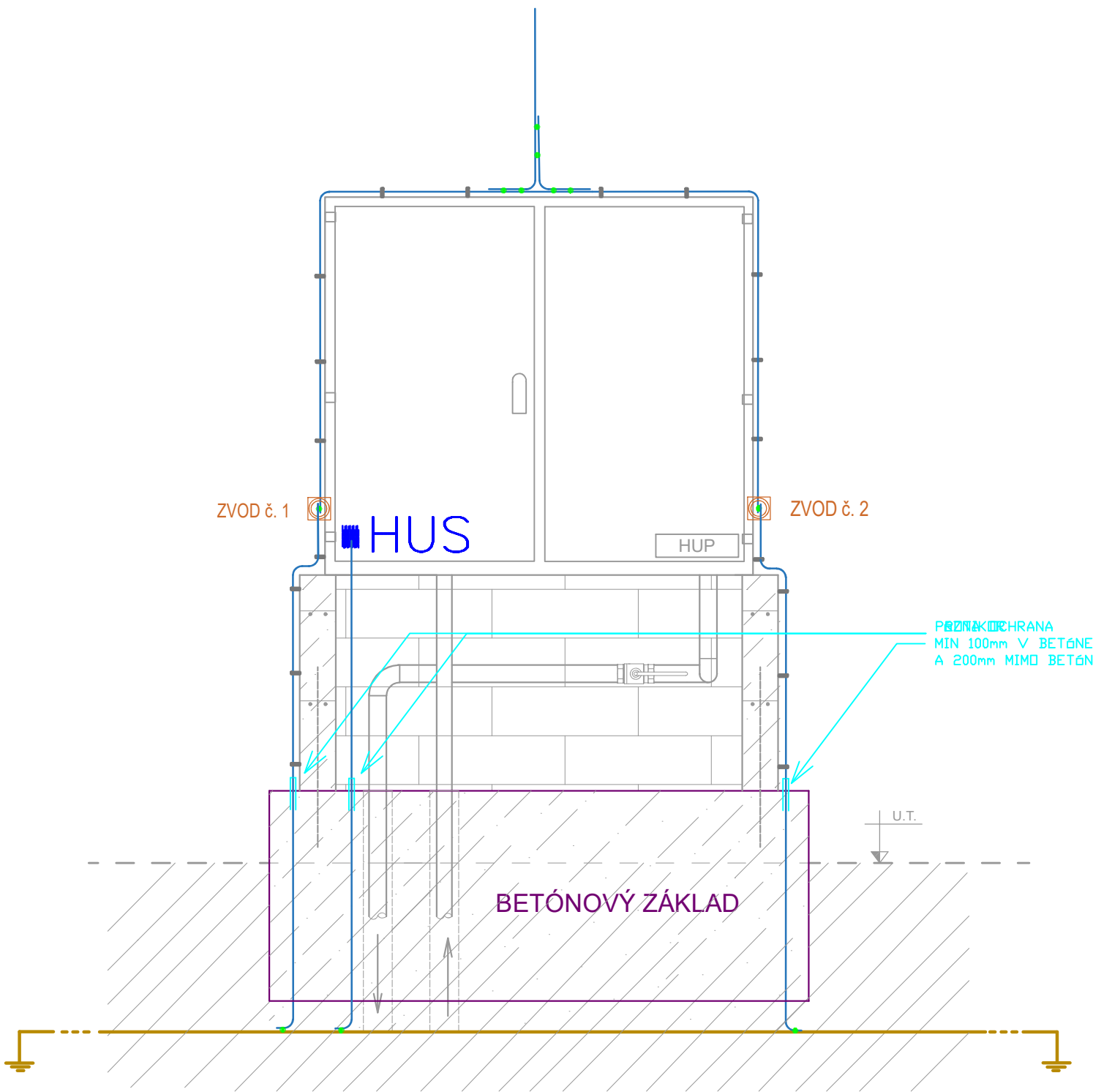


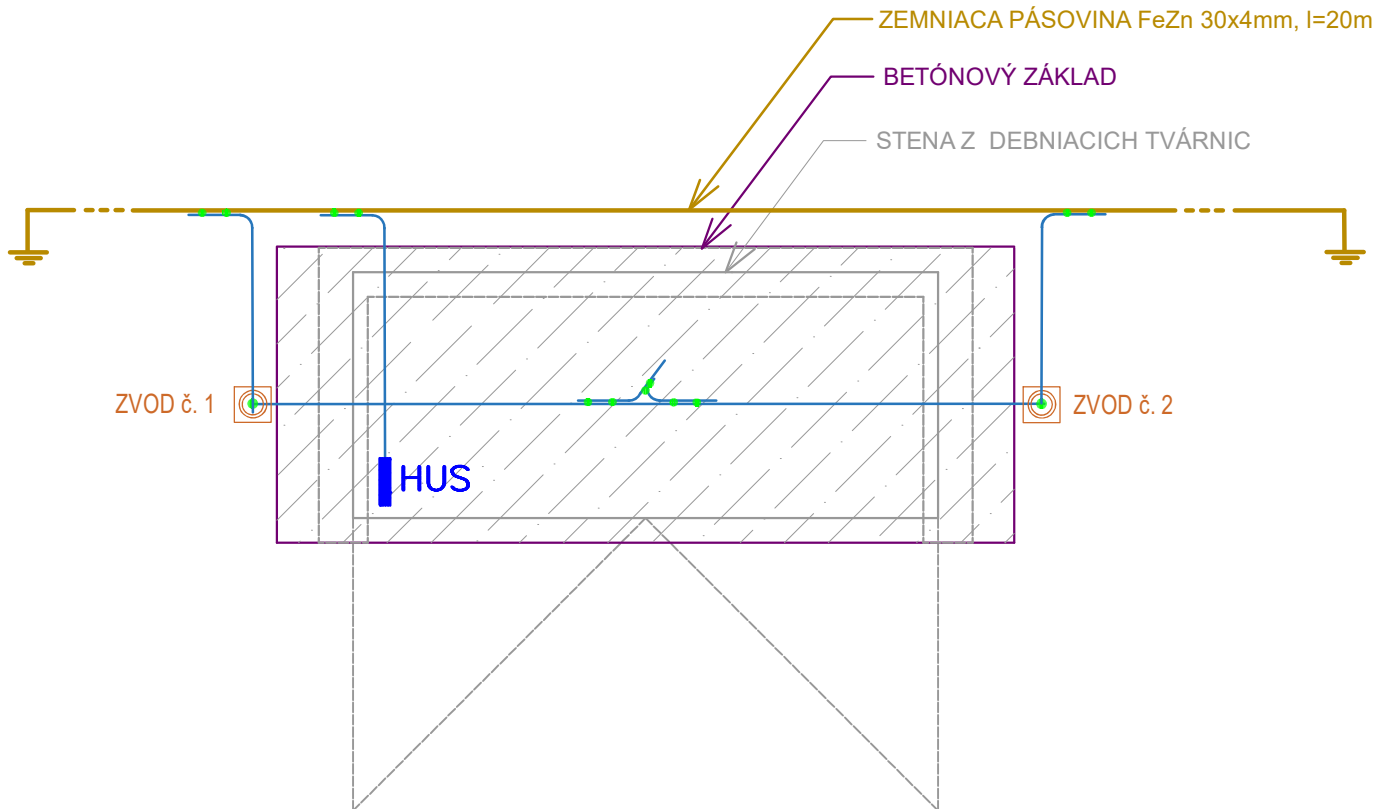
PLYNOVÁ SKRINKA - POHĽAD SPREDU



LEGENDA:

- SKUŠOBNÁ SVORKA
- PREPOJOVACIA SVORKA
- ZEMANIACI VODIČ FeZn 10mm V ZEMI, 8mm NADZEMNÁ INŠTALÁCIA
- ZEMANIACEHO VODIČA FeZn FIXIVANÁ K TELESU PLYN. SKRINKY
- ZEMNIACA PÁSOVINA FeZn 30x3mm ULOŽENÁ V ZEMI (MIN. HLBKA 700mm)

PLYNOVÁ SKRINKA - POHĽAD ZVRCHU



POZNÁMKA: PRED ZAČATÍM STAVEBNÝCH PRÁČ JE NUTNÉ VYTÝČIŤ VŠETKY PODZEMNÉ INŽINIERKE SIETE ICH SPRÁVCAMI!

ZÁKAZKA:			PROENERGY SK, s.r.o.	
OBJEKT:			Snežnica 241, 023 32 Snežnica tel.: +421 903 243 345 mail: info@proenergysk.sk web: www.proenergysk.sk	
PRÍLOHA:			ČÍSLO ZÁKAZKY:	2023018
INVESTOR: MINISTERSTVO VNÚTRA SR, PRIBINOVA 2, 812 72 BRATISLAVA			DÁTUM:	10/2023
KRAJ: NITRIANSKY			STUPEŇ:	DSP/RP
OKRES: LEVICE			MIERKA:	-
K.Ú.: LEVICE			FORMÁT:	2xA4
MANAŽÉR PROJEKTU:			ČÍSLO PRÍLOHY:	SÚPRAVA:
doc. ING. MARTIN PITOŇÁK, PhD.			E - 01	
ZODPOVEDNÝ PROJEKTANT:				
ING. MARTIN ZEMANČÍK				
NAVRHOL - VYPRACOVAL:				
Ing. MARTIN ZEMANČÍK				
KONTROLOVAL:				
ING. JÚLIUS HLAVÁČ				